

**ALLEGATO 1:**  
**DOCUMENTAZIONE FOTOGRAFICA**  
**LOTTO 1**





1 - Fronte principale edificio da Via dei Ligustri

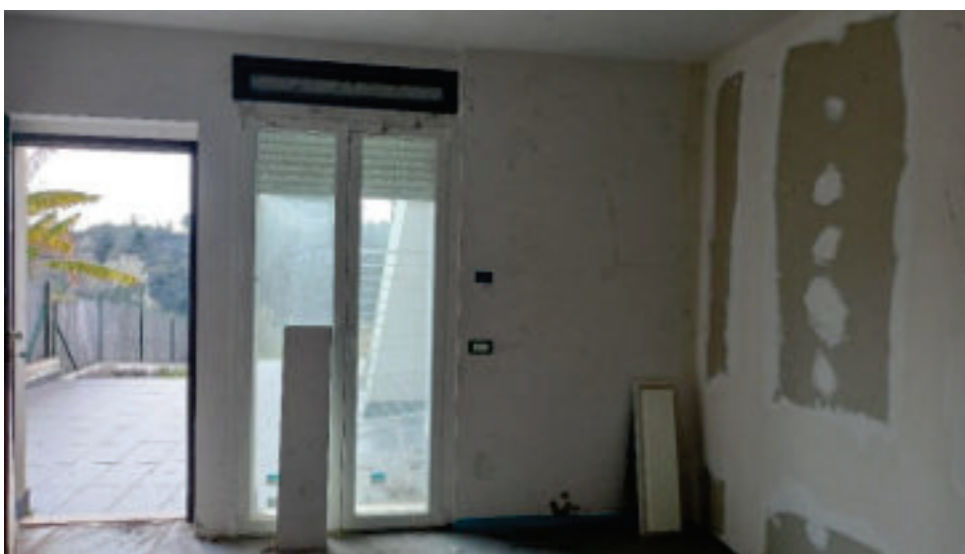


2- Vano scale Comune (Sub. 2-B.C.N.C.)





3- Corte ed ingresso Sub. 14



4- Salotto





**5- Camera da Letto**



**6- Studio**

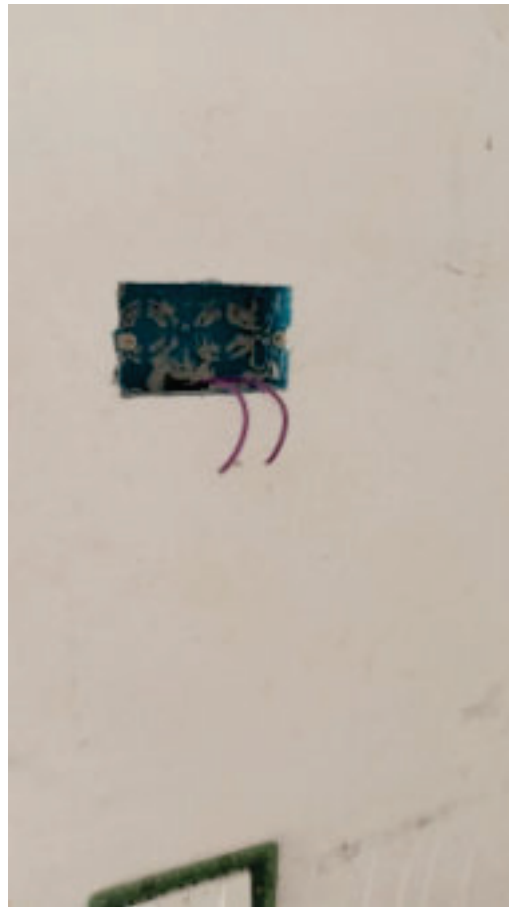
**Procedimento di esecuzione immobiliare n.58/2017 R.G.Es. – LOTTO 1  
BANCA POPOLARE DI SPOLETO S.p.A., ora CERVED CREDIT MANAGEMENT S.P.A. (MANDATARIA DI 2WORLDS  
S.R.L.) contro GEDA COSTRUZIONI S.R.L.**





7- Bagno





8. Dettaglio di impianto elettrico incompleto



9. Collettore Radiante a Pavimento





10. Nicchia contabilizzatori esterni



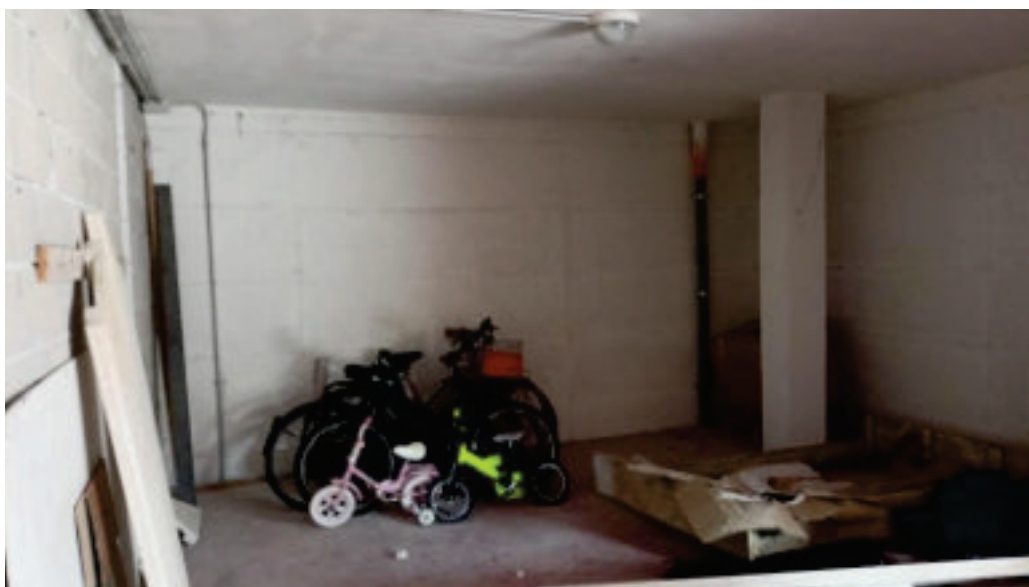
11. Dettaglio stato di usura pavimenti esterni







12.Autorimessa Sub. 9



13.Interno Autorimessa







14. Quadro Contatori Energia Elettrica nel locale contatori



15. Locale Tecnico Accumuli e pompe





**16. Centrale Termica**



**17. Pozzo Luce Retrostante**

